

Comment utiliser Winscp pour se connecter sur le serveur sécurisé de fichiers distant

0/ Préliminaires

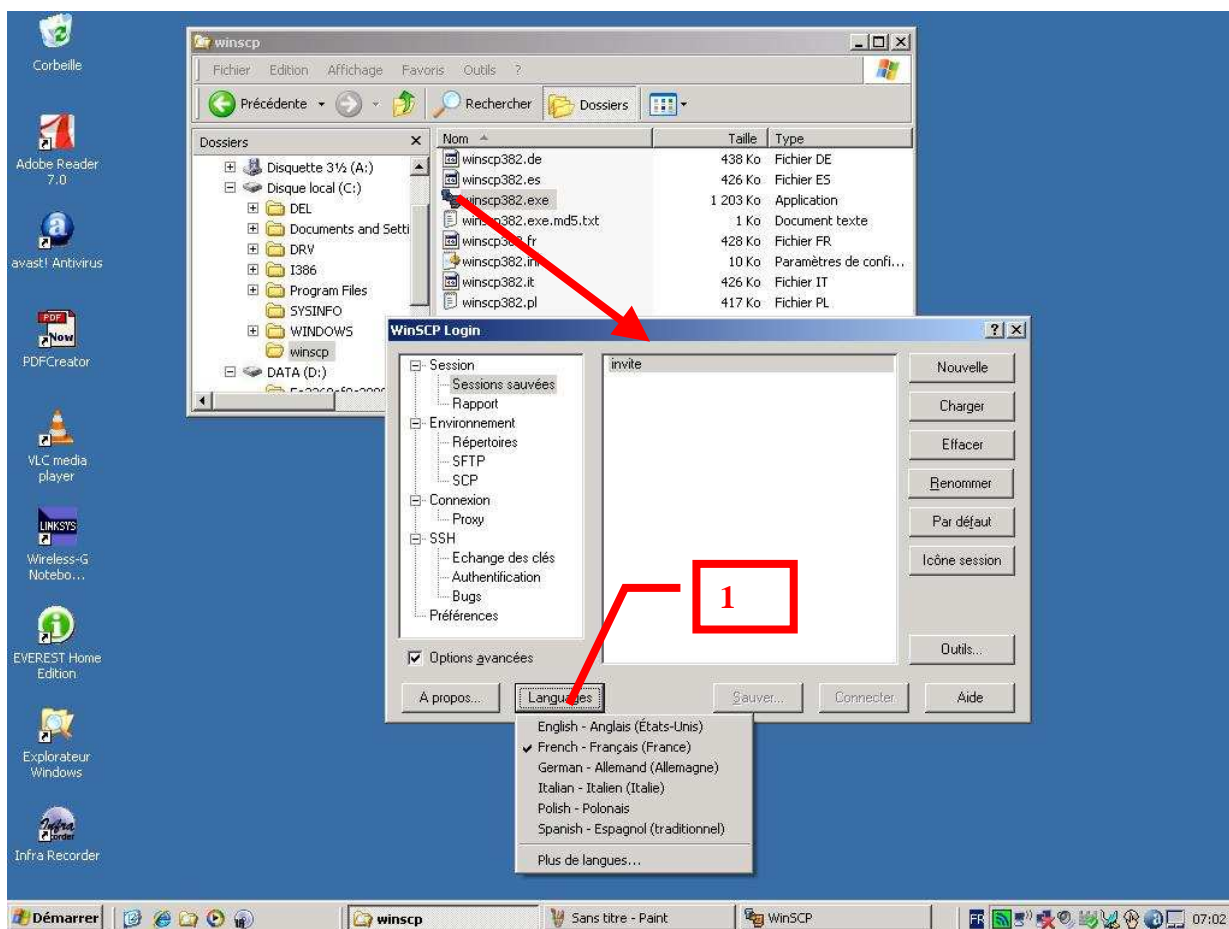
Télécharger le fichier winscp.zip depuis notre site internet à cette adresse :

<http://www.lrd-architectes.com/files/soft/winscp.zip>

Décompresser l'archive winscp.zip dans un dossier par ex : C:\winscp

1/ Préparation à la connexion

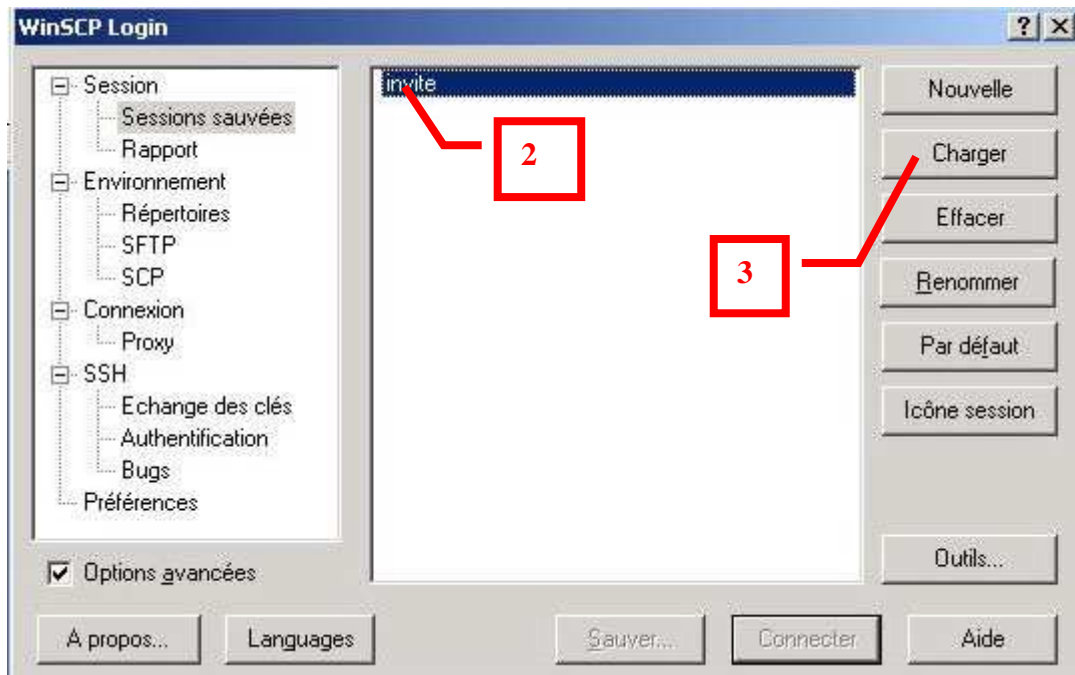
Double-cliquez sur C:\winscp\winscp382



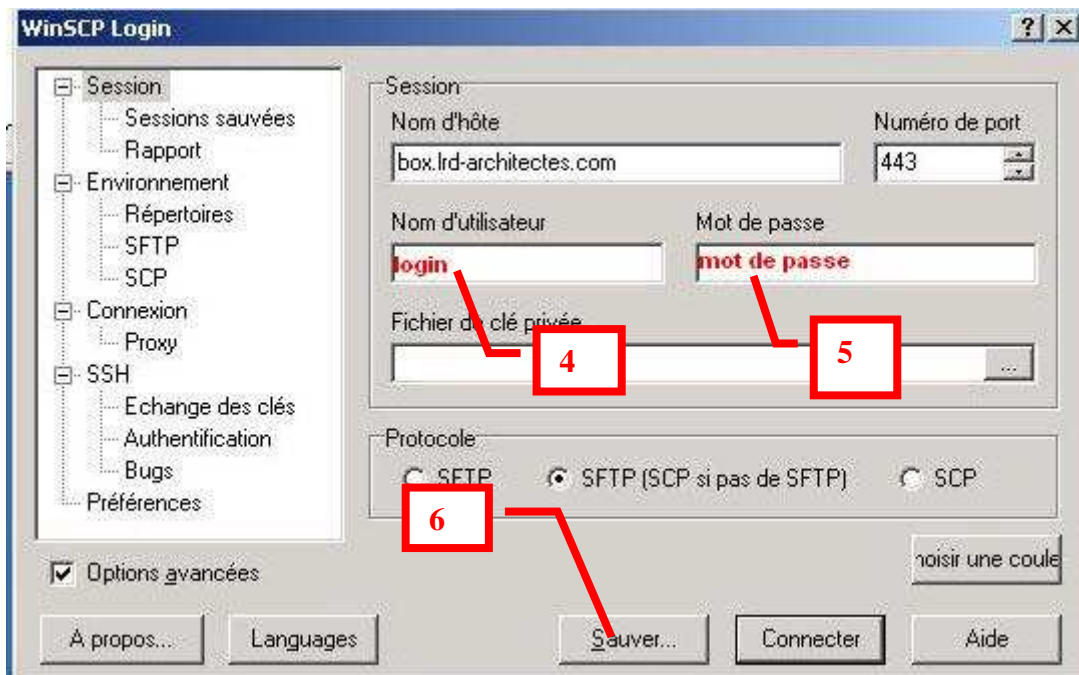
A l'aide du bouton [1] vous pouvez changer la langue de l'interface du logiciel

Par défaut : *French/Français*

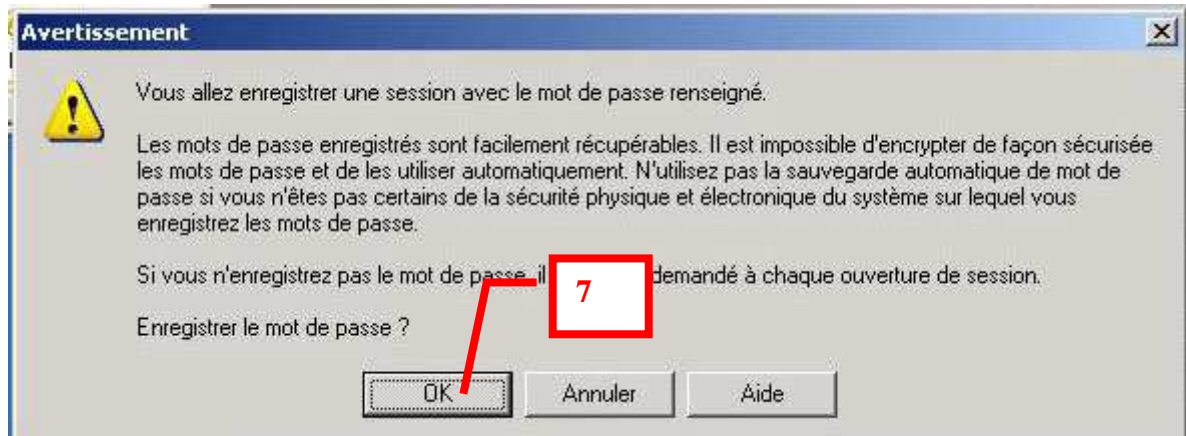
Le présent mode d'emploi est basé sur un interface en français



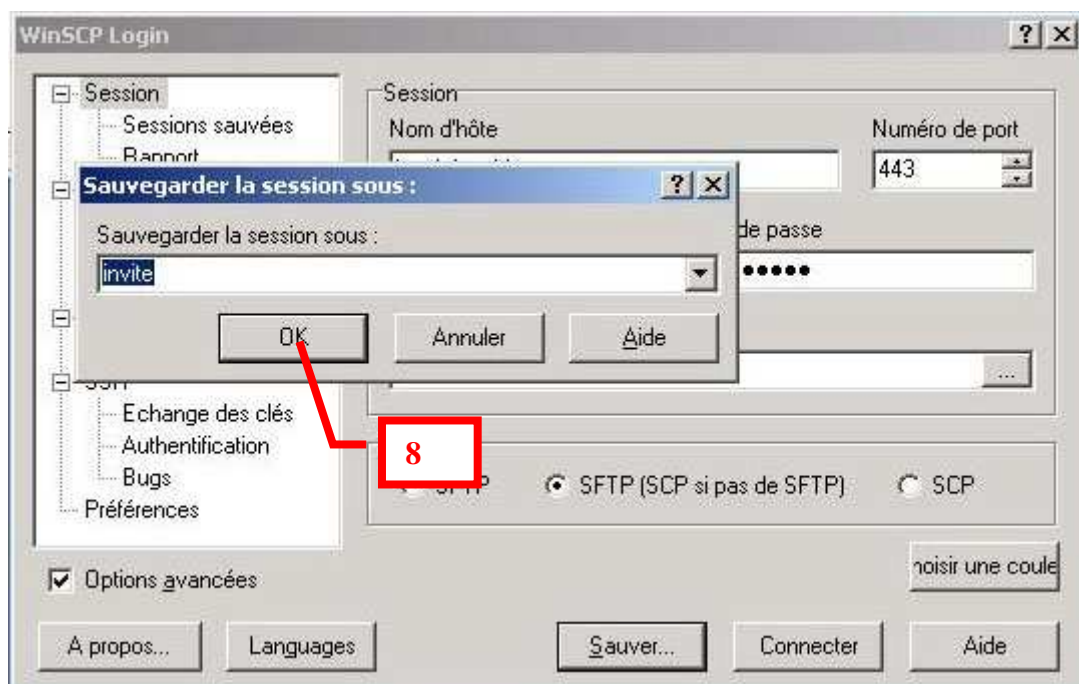
Sélectionnez avec la souris la Session « invite » [2] puis cliquez sur le bouton « Charger » [3] pour la rendre active



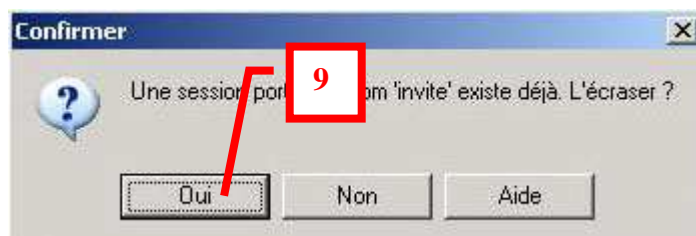
A l'aide de l'e_mail (courriel) que vous avez reçu, remplissez le nom utilisateur [4] et mot de passe [5]
Puis enregistrer la session à l'aide du bouton [6]



Confirmer votre choix [7] – *sauf si vous travaillez sur un PC partagé par plusieurs utilisateurs « non surs »*



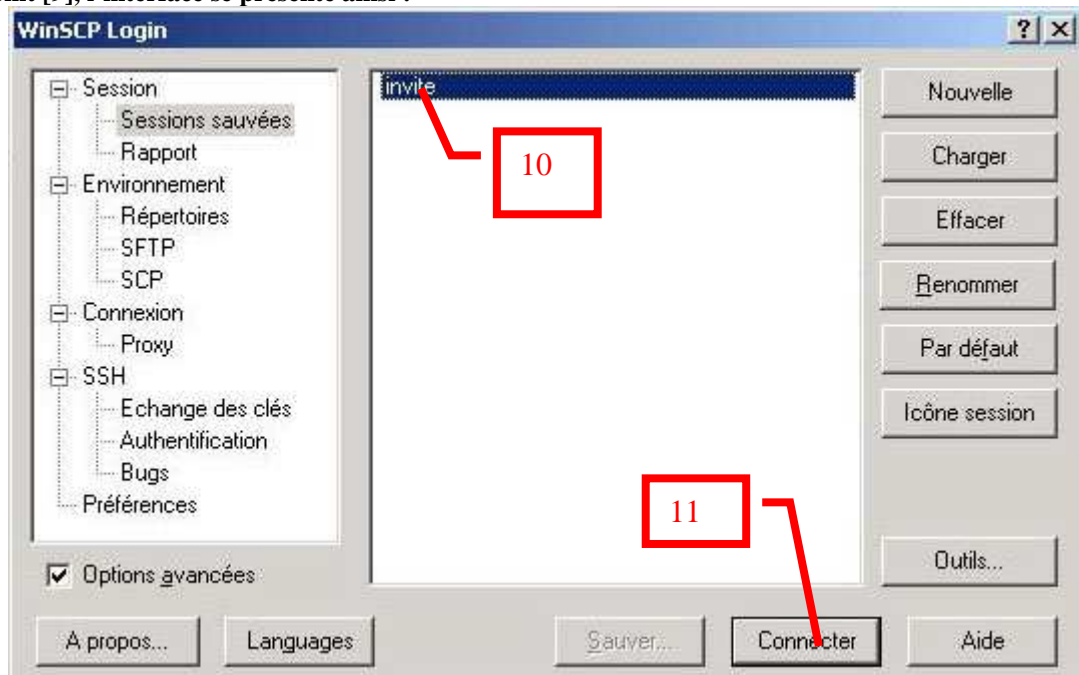
Validez le nom de la session [8]



Encore une validation [9] et fin de la préparation à la connexion

2/ Connexion

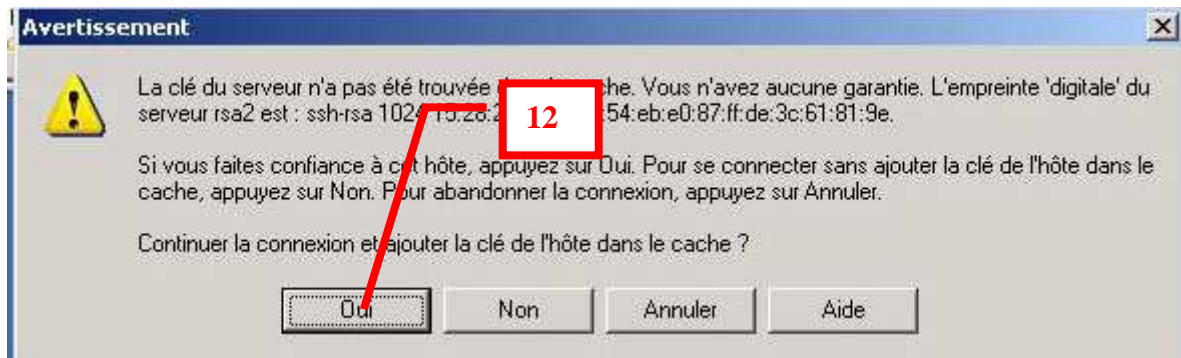
Après le point [9], l'interface se présente ainsi :



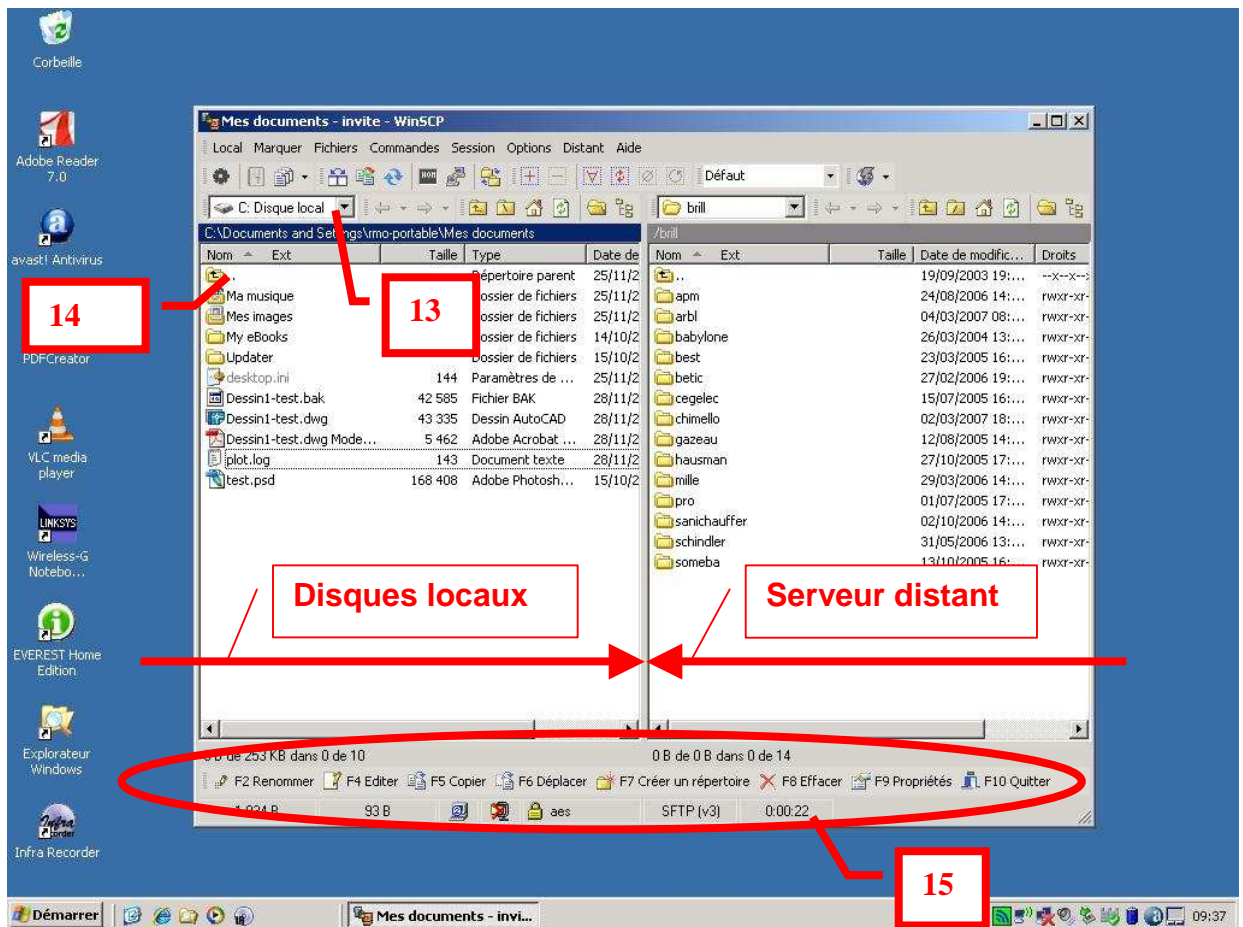
Sélectionner avec la souris la session « invite » [10] et appuyez sur le bouton « Connecter » [11]

Selon la configuration de votre PC, **si un PareFeu (Firewall) filtre les ports sortants, il vous sera demandé d'autoriser Winscp.**

Lors de la toute première connexion vous obtiendrez ce message, cliquez sur le bouton « Oui » [12] pour continuer



2/ Utilisation et transfert de fichiers



la capture d'écran ci dessous vous montre l'interface finale de transfert

Sur la partie gauche figure vos disques locaux et réseaux

Sur la partie droite le serveur distant ouvert sur l'espace de stockage attribué à l'opération (ici : brill)

A chaque partenaire est associé un répertoire dont le nom correspond à son login

Votre login vous autorise :

- à lire et récupérer les fichiers de l'ensemble des partenaires de l'opération
- à déposer/supprimer des fichiers **mais uniquement** dans votre propre répertoire

A l'aide de [13] naviguez dans vos disques locaux ou réseaux

Un double clic sur l'icône [14] vous fait remonter d'un cran dans votre arborescence de répertoires

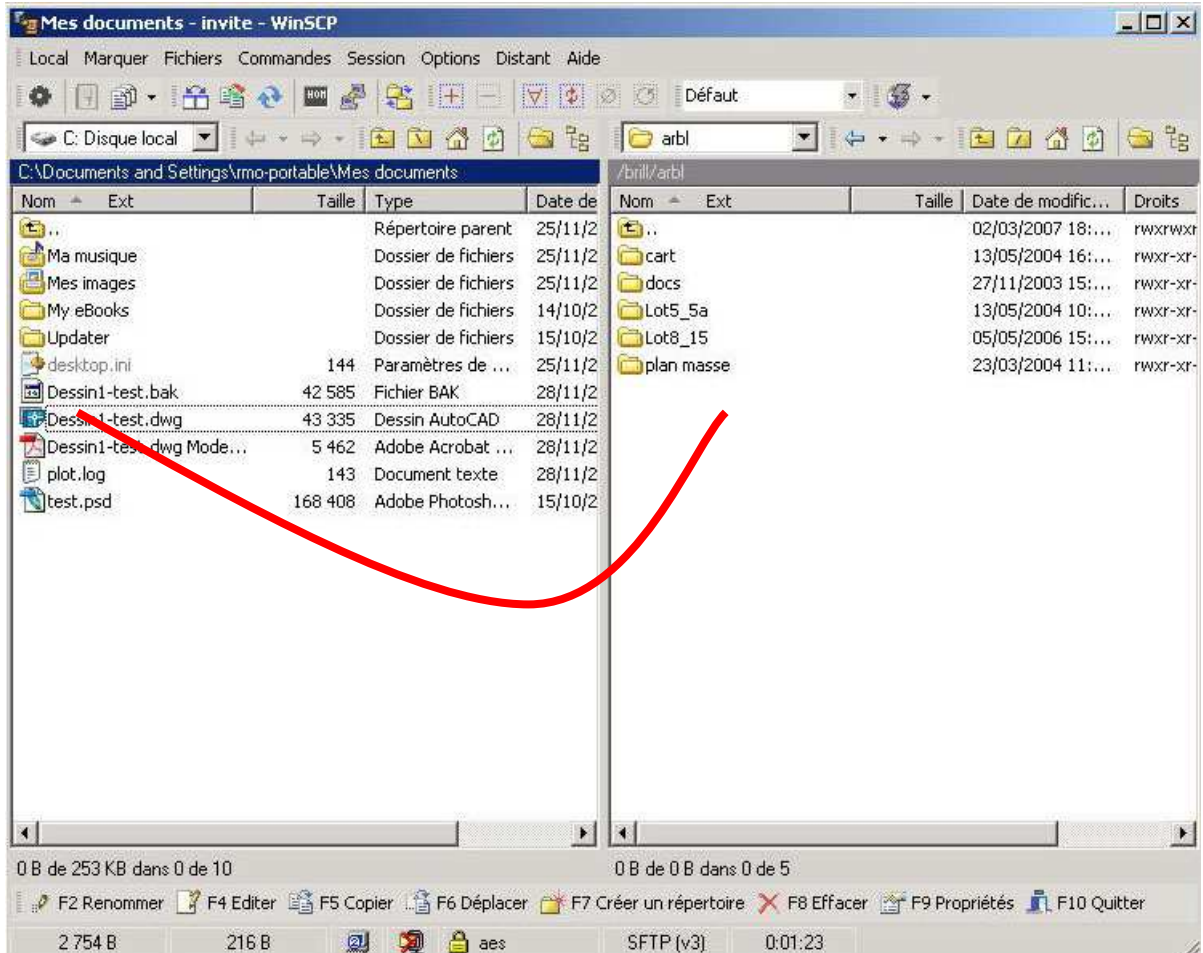
A l'aide des touche F2 à F10 du clavier, réalisez sur la fenêtre active les opérations mentionnées [15]

Pour transférer un fichier :

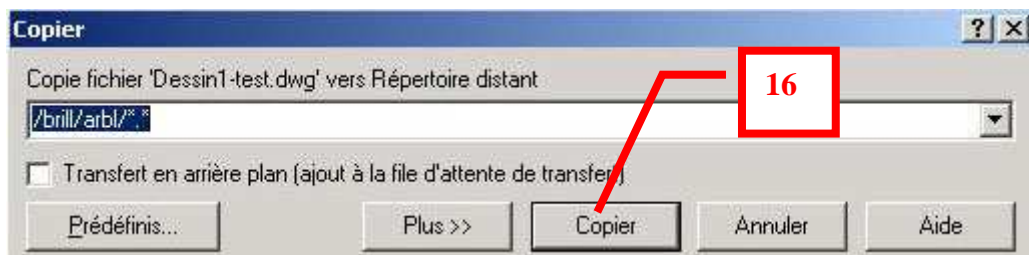
Sur la partie gauche ouvrez le répertoire où il se situe

Sur la partie droite ouvrez votre espace de stockage(*ici arbl*) , si besoin y créer un répertoire à l'aide de la touche F7

Puis à l'aide de la souris, sélectionnez le fichier et déplacez le de la fenêtre gauche vers la fenêtre droite



vous obtenez ce message :

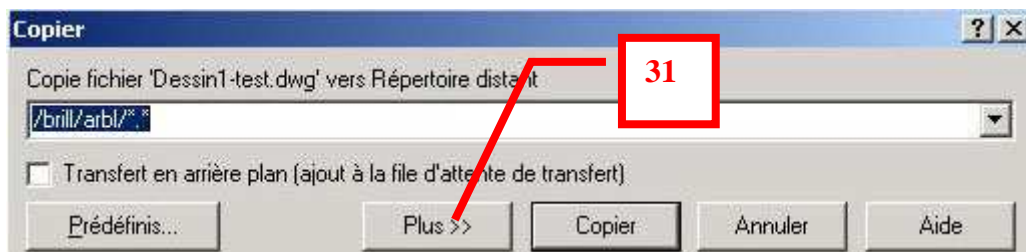


Confirmer votre choix [16]

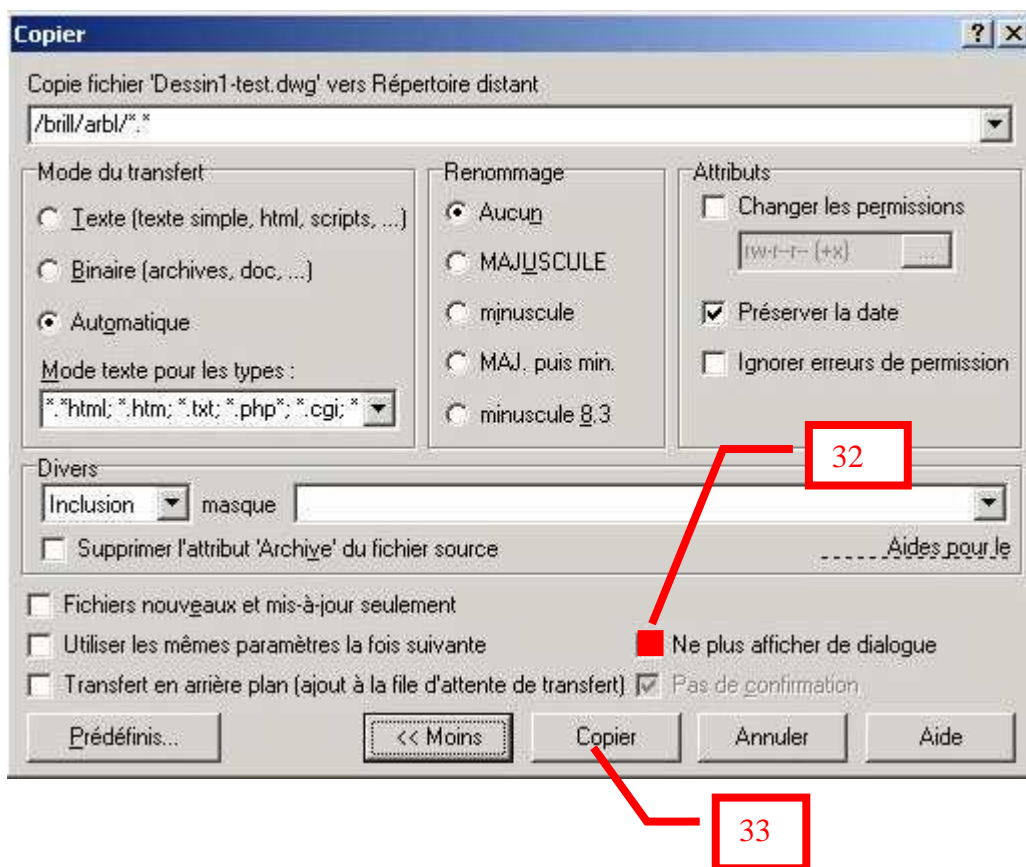
Manipulations identiques pour récupérer un fichier depuis le serveur distant sur votre disque dur

3/ Trucs & Astuces

Pour éviter la confirmation à chaque transfert nous vous invitons à régler un paramètre
Lors d'un transfert vous obtenez ce message :



Au lieu de cliquer sur le bouton « Copier », cliquer sur le bouton « Plus » [31]



Cocher la case « Ne plus afficher de dialogue » [32]

Cliquez sur le bouton « Copier » [33] pour effectuer votre transfert de fichier

Au prochain transfert, l'interface ne vous demandera plus de confirmer votre choix.

Ce manuel est disponible en libre téléchargement sur :
http://www.lrd-architectes.com/files/howto_use_winscp.pdf